



ALTE LEIPZIGER

ZUKUNFT BEGINNT HEUTE.

VERSICHERUNGEN FÜR ARZTPRAXEN

- AL_INHALT | Heilwesen
- AL_CYBER | Ärzte & Heilberufe
- AL_BETRIEBSUNTERBRECHUNG
- AL_ELEKTRONIK
- AL_HAFTPFLICHT | Heilwesen



Gesunde Absicherung für Ihre Arztpraxis.

Umfangreicher Versicherungsschutz, mit dem Sie sich wohlfühlen.

Prophylaxe – passgenauer Versicherungsschutz für Ihre Praxis!

In Ihre Arztpraxis haben Sie nicht nur viel Mühe, sondern auch viel Geld gesteckt. Sorgen Sie deshalb mit der richtigen Absicherung für die richtige Vorsorge.

Praxisinhaltsversicherung

Die Einrichtung Ihrer Praxis und Ihre medizinischen Geräte sind das Fundament für Ihre ärztliche Tätigkeit und Ihren beruflichen Erfolg. Deshalb ist es wichtig, dass Sie diese gegen Schäden durch Feuer, Einbruchdiebstahl und Vandalismus, Leitungswasser, Sturm / Hagel sowie Glasbruch absichern.

Mit der AL _ INHALT | Heilwesen sind Sie im Schadenfall vor den damit verbundenen finanziellen Folgen geschützt. Zusätzlich können Sie sich noch über weitere Vorteile freuen:

- Der Deckungsumfang ist passgenau auf Arztpraxen zugeschnitten. Folgende Risiken sind beispielsweise je nach gewähltem Absicherungsmodell in unterschiedlichem Umfang mitversichert (ohne Mehrbeitrag):
 - Arzttaschen gegen einfachen Diebstahl
 - Praxisschilder gegen einfachen Diebstahl und Beschädigung
 - Generell wird zum Neuwert entschädigt.
 - Vorsorgeversicherung für Investitionen bis 10 % der Versicherungssumme, z. B. bei Erhöhung Ihres Warenbestands
 - Medikamente im Kühlschrank gegen Verderb durch Stromausfall
- Gerne bieten wir Ihnen auch Versicherungsschutz gegen Schäden durch Überschwemmung, Erdbeben, mut- und böswillige Beschädigung und vieles mehr an.

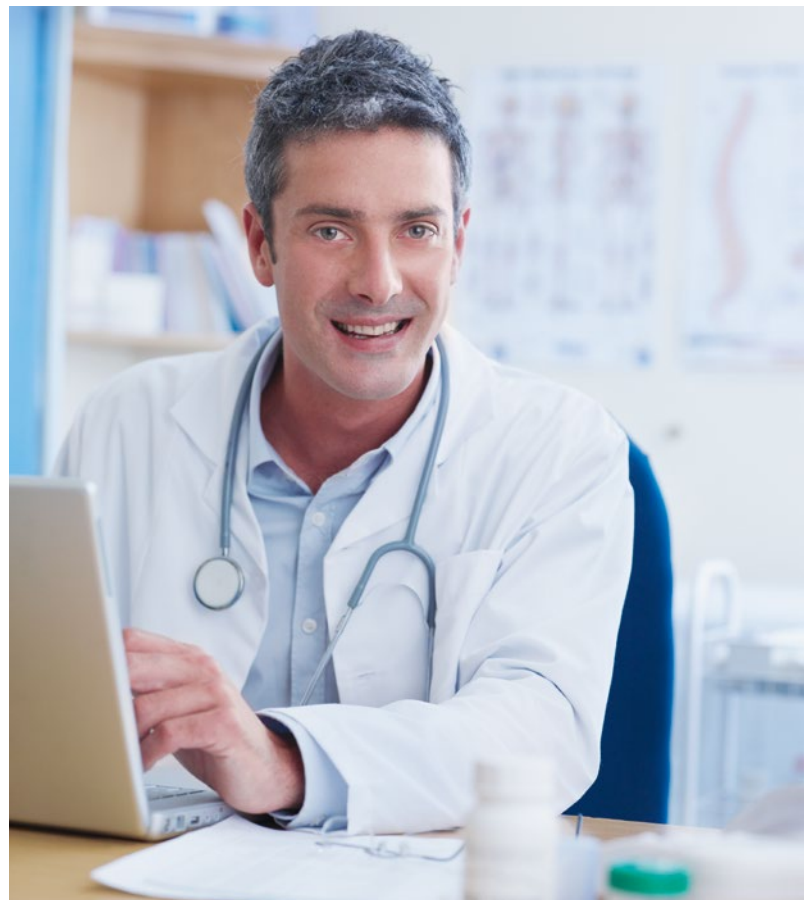
Die Praxisinhaltsversicherung gibt es in der bereits gut ausgestatteten classic- und der umfangreicheren comfort-Variante mit höheren Versicherungssummen und noch mehr Schutz.

Die ALTE LEIPZIGER zahlt doppelt. Warum?

Neben dem ursprünglichen Schaden fallen meistens Folgekosten an, wie beispielsweise für das Aufräumen und Notreparaturen. Diese werden von der ALTE LEIPZIGER – teilweise bis zur Höhe der Versicherungssumme (für alle Kosten insgesamt) – zusätzlich übernommen.

Cyberversicherung

Für Arztpraxen ist die ständige Verfügbarkeit der IT-Systeme wichtig. Wenn der Zugriff auf das Praxisverwaltungssystem beispielsweise nicht mehr funktioniert, haben Sie keine Einsicht in die Patientendaten, können keine Termine vergeben und keine Abrechnungen durchführen. Vielleicht steht Ihre Praxis sogar ganz still. Die AL _ CYBER | Ärzte & Heilberufe übernimmt nach einem Cyber-Angriff die Kosten für die Bereinigung der Systeme und die Wiederherstellung der Daten. Auch kann der entgangene Gewinn abgesichert werden. Falls Ihnen sogar Patientendaten gestohlen werden, hilft Ihnen die Cyberversicherung gesetzeskonform zu handeln.





Praxisunterbrechungsversicherung

Die AL _ BETRIEBSUNTERBRECHUNG | Praxis bietet finanzielle Absicherung für den Zeitraum, bis Ihre Praxis nach einem versicherten Sachschaden wieder funktionsfähig ist. Der ausgebliebene Gewinn und die fortlaufenden Fixkosten, wie z. B. die Löhne der Arzthelfer/innen, Miete usw. werden von uns übernommen. Abgesichert sind die gleichen Gefahren wie bei der Inhaltsversicherung.

Elektronik-Pauschalversicherung

Die moderne Praxis ist ohne Computerunterstützung schon lange nicht mehr denkbar. Patientendaten werden damit verwaltet und Abrechnungen angestoßen, zum Teil sind die Geräte mit der Medizintechnik vernetzt. Auch der Zahnarztstuhl steckt voller Elektronik. Röntgenanlagen, Ultraschallgeräte und Laborgeräte sind wichtige Arbeitsinstrumente.

Die AL _ ELEKTRONIK bietet Versicherungsschutz für sämtliche elektronischen Anlagen und Geräte in Ihrer Praxis. Auf pauschaler Basis sind alle Geräte aus den Bereichen Informations-, Kommunikations-, Büro- und Medizintechnik versichert. Die Versicherungssumme ergibt sich aus dem Gesamtwert für diese Geräte in Ihrer Praxis.

Die Elektronik-Pauschalversicherung ersetzt z. B. Schäden durch

- **Ungeschicklichkeit:** Ein Mitarbeiter verschüttet eine Tasse Kaffee versehentlich über der Tastatur und das Gerät erleidet einen Kurzschluss.
- **Überspannung:** Überspannung aufgrund eines Blitzschlages führt zu einem Defekt am Firmenserver.
- **Diebstahl:** Unbekannte entwenden ein Notebook aus Ihrer Arztpraxis.
- **Überschwemmung:** Durch ein geöffnetes Kellerfenster kommt es durch starken Regen zu einer Überschwemmung, die einen schweren Schaden an einem Kernspintomographen verursacht.

Wir bieten umfangreichen und individuellen Schutz für Ihre Bedürfnisse. So haben Sie zum Beispiel Variationsmöglichkeiten im Selbstbehalt und die Möglichkeit, einzelne Gefahren auszuschließen, falls Sie diese über Ihre Inhaltsversicherung abgesichert haben.

Berufshaftpflichtversicherung

Wenn Sie oder Ihre Mitarbeiter schuldhaft einen Schaden verursachen, müssen Sie dafür haften. Das kann zu existenzbedrohenden Belastungen führen. Die AL _ HAFTPFLICHT | Heilwesen springt hier für Sie ein und begleicht berechnete Schadenersatzansprüche, die gegen Sie gestellt werden, und zwar bei Personen-, Sach- und Vermögensschäden. Unberechtigte Ansprüche wehren wir für Sie ab – im Ernstfall auch vor Gericht.

Unsere Unterstützung für Sie:

- Wir prüfen, ob für Sie eine Schadenersatzpflicht besteht und falls ja, in welchem Umfang.

- Wir bezahlen die zu leistende Entschädigung – im Rahmen des bestehenden Versicherungsumfanges – bei begründeten und berechtigten Ansprüchen.
- Unbegründet gestellte Ansprüche wehren wir für Sie ab.
- Wir übernehmen nicht nur die Kosten für die Schadenabwicklung, sondern auch für die Rechtsverteidigung.

Wir bieten Ihnen einen leistungsstarken Tarif, der speziell für das Heilwesen entwickelt wurde. Die Besonderheiten und Belange Ihrer Praxis können in der Absicherung berücksichtigt werden. Außerdem haben Sie die Möglichkeit, Ihren privaten Haftpflichtschutz mit abzuschließen.

Jetzt handeln!

Die ALTE LEIPZIGER bietet speziell auf die Gesundheitsbranche zugeschnittene, leistungsstarke Versicherungsprodukte mit Highlights, die Sie woanders nicht bekommen, wie beispielsweise die Mitversicherung Ihrer Arzttasche gegen einfachen Diebstahl.

Übrigens: Versicherungsbeiträge sind Betriebsausgaben und können steuerlich geltend gemacht werden.

ALTE LEIPZIGER Versicherung AG: Tradition, Erfahrung, Kompetenz

- 1819 in Leipzig gegründet und damit die älteste Sachversicherung Deutschlands
- Profis in der Versicherung von materiellen Schäden und Unfällen aller Art
- Beste Betreuung in jeder Lebenslage
- Hochwertige Produkte für anspruchsvolle Kunden
- Alle aktuellen Produktauszeichnungen finden Sie auf: www.alte-leipziger.de
- Breit gefächerte Produktpalette
- Professionelles und innovatives Schadenmanagement

ALTE LEIPZIGER
Versicherung AG
Alte Leipziger-Platz 1
61440 Oberursel
sach@alte-leipziger.de
www.alte-leipziger.de
www.alh-newsroom.de

