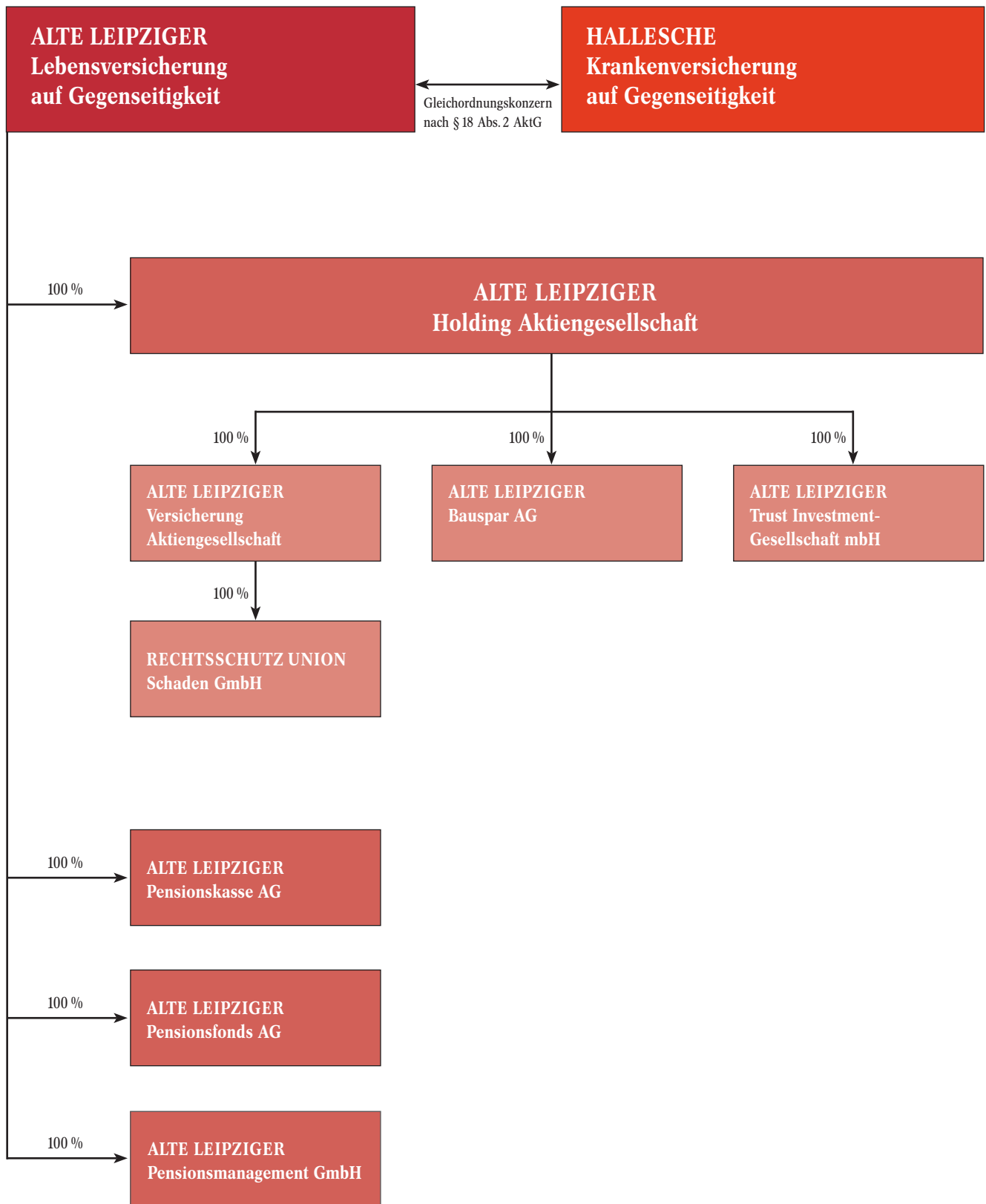


# ALTE LEIPZIGER - HALLESCHE Konzern



Die beiden Versicherungsvereine auf Gegenseitigkeit, die ALTE LEIPZIGER Lebensversicherung und die HALLESCHE Krankenversicherung, bilden einen Gleichordnungskonzern (im Folgenden: Konzern) nach § 18 Absatz 2 AktG. Die Struktur des Konzerns mit seinen Beteiligungsverhältnissen ist in der links abgebildeten Grafik dargestellt.

Der ALTE LEIPZIGER – HALLESCHE Konzern koordiniert die Strategien und bündelt die Kräfte mit dem Ziel, den wirtschaftlichen Erfolg jedes einzelnen Unternehmens zum Vorteil der Versicherten zu optimieren und dauerhaft sicherzustellen. In den Vorständen der ALTE LEIPZIGER Lebensversicherung und der HALLESCHE Krankenversicherung besteht Personalunion. Die einheitliche Leitung ermöglicht eine besonders effiziente Nutzung aller personellen, sachlichen sowie finanziellen Ressourcen und trägt so dazu bei, den Herausforderungen in einem insbesondere durch das neue Aufsichtssystem Solvency II anspruchsvoller gewordenen Marktumfeld erfolgreich zu begegnen.

Kerngeschäftsfelder des Konzerns sind die Lebens-, die Kranken- und die Kompositversicherung. Die Finanzdienstleistungsgesellschaften ALTE LEIPZIGER Bauspar AG und ALTE LEIPZIGER Trust Investment-Gesellschaft mbH ergänzen das Produktangebot der Versicherungsunternehmen.

Die Gesellschaften verzeichneten im Berichtsjahr Beitragseinnahmen und Mittelzuflüsse in Höhe von 3.286 Mio. €. Hiervon entfielen 1.483 Mio. € auf die ALTE LEIPZIGER Lebensversicherung und 1.006 Mio. € auf die HALLESCHE Krankenversicherung. Aus dem Bereich der Schaden- und Unfallversicherung steuerte die ALTE LEIPZIGER Versicherung 440 Mio. € bei. Die Mittelzuflüsse der Kreditinstitute stellten sich bei der ALTE LEIPZIGER Bauspar auf 205 Mio. € und bei der ALTE LEIPZIGER Trust auf 129 Mio. €. Die ALTE LEIPZIGER Pensionskasse und der ALTE LEIPZIGER Pensionsfonds erzielten zusammen Beiträge in Höhe von 23 Mio. €.