

# Personal- und Sozialbericht

## Qualifizierte Mitarbeiter<sup>1</sup>

Die Mitarbeiter der ALTE LEIPZIGER Lebensversicherung handeln kunden- und serviceorientiert. Unterstützt durch die moderne Informationstechnologie erbringen sie für unsere Vermittler und Kunden Dienstleistungen in allen Versicherungsangelegenheiten – kompetent, freundlich und schnell. Ihre systematische Aus- und Weiterbildung gewährleistet, dass wir auch in Zukunft ein zuverlässiger Partner rund um die Themen Vermögensvorsorge, Absicherung gegen Berufsunfähigkeit und Alterssicherung bleiben.

Im Geschäftsjahr 2009 waren bei der ALTE LEIPZIGER Lebensversicherung im Innen- und Außendienst zusammen mit den Auszubildenden durchschnittlich 1.103 Mitarbeiter beschäftigt.

Im Innendienst der Direktion waren im Jahresdurchschnitt 996 Mitarbeiter tätig, in den Geschäftsstellen 39. Im Außendienst betreuten 68 Angestellte unsere Geschäftspartner.

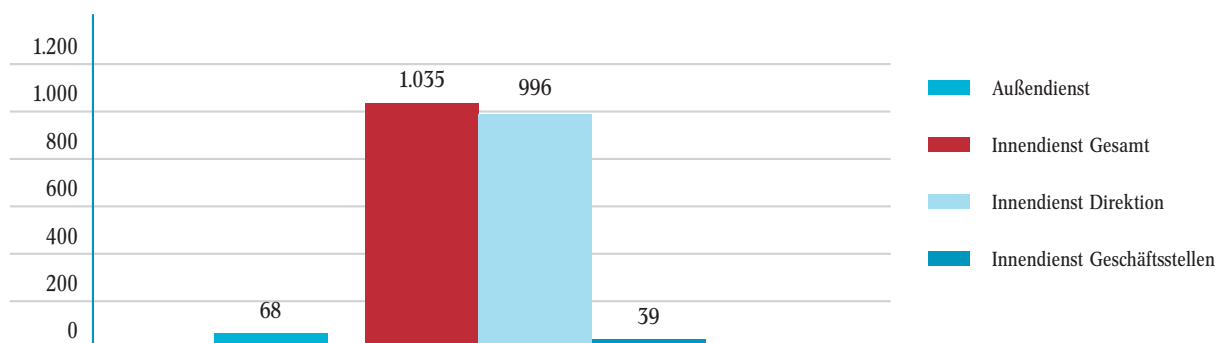
## Dienstjubiläen

Wir sind stolz darauf, dass wir auch im Berichtsjahr zahlreiche Dienstjubiläen feiern konnten:

- 1 Angestellter war im Jahr 2009 seit 50 Jahren und
- 2 Angestellte waren seit 40 Jahren für unser Unternehmen tätig,
- 22 Beschäftigte blickten auf eine 25-jährige Dienstzeit zurück und
- 50 Mitarbeiter feierten ihr 10-jähriges Dienstjubiläum.

## Personalstruktur

Jahresdurchschnitt 2009



## Ausbildung hat Zukunft

Eine gute Ausbildung ist die beste Voraussetzung für den Start in ein erfolgreiches Berufsleben. Deshalb bietet die ALTE LEIPZIGER Lebensversicherung in ihrer Direktion zahlreiche Ausbildungsplätze an. Junge Menschen können sich bei uns ausbilden lassen zu

- Kaufleuten für Versicherungen und Finanzen, Fachrichtung Versicherung
- Kaufleuten für Bürokommunikation
- Fachinformatikerinnen und Fachinformatikern mit Fachrichtung Anwendungsentwicklung oder Systemintegration.

Im Rahmen eines praxisorientierten Studiums an der Dualen Hochschule Baden-Württemberg Mannheim ist die Qualifikation zum/zur Bachelor of Arts im Studiengang BWL-Versicherung sowie zum/zur Bachelor of Science im Studiengang Wirtschaftsinformatik möglich. Die am dualen Ausbildungsprinzip orientierten Studiengänge mit sechs Praxis- und Theoriesemestern sind eine bewährte, europaweit anerkannte Alternative zum herkömmlichen Fachhochschulabschluss.

Unser breites Ausbildungsangebot ist seit langem erfolgreich: Von unseren 1.061 Mitarbeitern (ohne Auszubildende) haben 325 – das sind 30,6 % – ihre Ausbildung bei der ALTE LEIPZIGER Lebensversicherung abgeschlossen.

Im Berichtsjahr haben

- 19 Kaufleute für Versicherungen und Finanzen, Fachrichtung Versicherung
  - 3 Bachelor of Arts (BA), Studiengang BWL-Versicherung
  - 2 Fachinformatiker mit Fachrichtung Anwendungsentwicklung
- die Abschlussprüfungen erfolgreich bestanden.

<sup>1</sup> Im Sinne einer besseren Lesbarkeit verwenden wir im Geschäftsbericht den Begriff »Mitarbeiter«. Damit sind alle weiblichen und männlichen Beschäftigten gemeint.

Mit Blick auf die demographische Entwicklung und ihre Auswirkungen auf den Arbeitsmarkt kommt der Ausbildung von eigenen qualifizierten Nachwuchskräften eine immer größere Bedeutung zu. Wir haben deshalb im Berichtsjahr 15 Ausbildungsplätze wieder neu besetzt.

### Personalentwicklung und innerbetriebliche Weiterqualifizierung

Die Bearbeitungs- und Servicequalität sowie das Image eines Versicherungs- und Finanzdienstleisters hängen entscheidend von der Qualifikation der Mitarbeiter ab. Dabei spielt vor allem das fachliche Know-how eine zentrale Rolle. Über das innerbetriebliche Weiterbildungsangebot wird die fachliche Weiterbildung in Verbindung mit der Verstärkung der Kompetenzen in Sachen Kunden- und Serviceorientierung sichergestellt und weiter ausgebaut.

### Gesetzliche und tarifvertragliche Leistungen

Das dichte Netz der sozialen Sicherheit in Deutschland ist ohne die Mitwirkung der Unternehmen nicht vorstellbar. Die ALTE LEIPZIGER Lebensversicherung hat für gesetzliche Abgaben und durch Tarifvertrag vereinbarte Leistungen wie

- Arbeitgeberanteil zur Sozialversicherung
- vermögenswirksame Leistungen
- Urlaubs- und Weihnachtsgeld

im Berichtsjahr 17,6 Mio. € (17,6 Mio. €)<sup>1</sup> aufgewandt.

Für die tarifliche Altersteilzeit, den gleitenden Übergang in den Ruhestand, haben wir in Form von Aufstockungsbeträgen zum Gehalt und zusätzlichen Leistungen zur gesetzlichen Rentenversicherung insgesamt 0,7 Mio. € (0,7 Mio. €) geleistet.

Unsere Zahlungen für die tariflich vereinbarte Vorruhestandsregelung beliefen sich auf 2,0 Mio. € (1,5 Mio. €). Die Rückstellung für Vorruhestandsleistungen betrug zum Ende des Geschäftsjahres 13,0 Mio. € (12,0 Mio. €).

### Zusätzliche Altersvorsorge

Die problematische Finanzlage in der gesetzlichen Rentenversicherung macht die eigenverantwortliche und die betriebliche Altersvorsorge immer wichtiger.

Unsere ausschließlich vom Unternehmen finanzierten Leistungen aus der betrieblichen Altersversorgung umfassen im Durchführungsweg der Direktversicherung eine Kapitalzahlung als Alters- und Hinterbliebenenleistung sowie eine Invaliditätsrente und im Durchführungsweg der unmittelbaren Versorgungszusage neben einem lebenslangen »Ruhestandsgehalt« auch laufende Zahlungen bei Invalidität durch Berufs- und Erwerbsunfähigkeit sowie die Hinterbliebenenversorgung mit Renten für Verwitwete und Waisen.

Ergänzend geben wir unseren Mitarbeitern die Möglichkeit, eine zusätzliche Alterssicherung aufzubauen. Die ALTE LEIPZIGER Lebensversicherung bietet ihren Beschäftigten zu diesem Zweck – jeweils im Wege der Entgeltumwandlung – die Durchführungswege

- Pensionszusage
- Direktversicherung
- Pensionskasse
- Unterstützungskasse

an. Insgesamt haben wir im Berichtsjahr 6,4 Mio. € (5,3 Mio. €) für die betriebliche Alters- und Hinterbliebenenversorgung der Mitarbeiter aufgewandt. Unsere Pensionsrückstellung betrug zum Ende des Geschäftsjahres 63,6 Mio. € (57,5 Mio. €). Von diesem Betrag sind 59,0 Mio. € über ein Contractual Trust Arrangement (CTA) insolvenzsicher ausfinanziert. Durch die vorgezogene freiwillige Anwendung des BilMoG in 2009 war dieser Betrag mit dem Zeitwert des CTA zu verrechnen. Die nach der Verrechnung verbleibende und auszuweisende Pensionsrückstellung belief sich daher auf 4,6 Mio. € und beinhaltet arbeitnehmerfinanzierte und beitragsorientierte Zusagen sowie Zusagen zur Aufstockung von Direktversicherungen.

### Sonstige freiwillige Leistungen

Zusätzlich zu unseren Leistungen für die betriebliche Altersvorsorge haben wir 5,2 Mio. € (5,1 Mio. €) für weitere freiwillige Sozialleistungen aufgewandt.

<sup>1</sup> Vorjahreswerte in Klammern